

スピリチュアル相談

by 魔女ともえ

Q

彼氏から、地球上にはもっと不幸な人が居る、お前の悩みなんて大したことない、と言われました。私は真剣に悩んでいるのに、酷くないですか？別れたほうがいいでしょうか。

A

人間には様々なタイプが居て、それは気質(気性)や感情の傾向、思考パターン(脳)の違い、によるもので、その人の個性(性格)・人間性(生き方・価値観)等を形成するファクターであると思いますが、それらが似ていれば気が合う、似ていなければ気が合わないとなり、時には似ていないが故にそれが相手の魅力と映ることもあります。

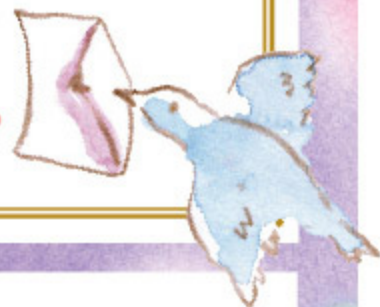
また、同じ一人の人間でも子供の頃と大人になってから、更には年齢を重ねることでそれらは変化するものでもありますので、今迄気が合っていた人と最近しっくりいかない、或いはその逆で昔は反目していた人と最近になり同調することが増えた、ということもあると思います。

彼氏さんとあなたは、恐らくは思考パターンが違うのでしょう。たとえカップルであっても、人は皆違うものです。彼としては叱咤による厳しい愛をあなたに向けた可能性もありますし、あなたにご自分の恵まれた部分に気付いて欲しいという願いがあったのかも知れません。でも、あなたとしては、そういう答えは望んでおらず、ただ慰めて欲しい、大変だねと理解を示して欲しかったんですね。

別れをご決断される前に、まずはそのことを彼に伝え、違いをリスペクトし合うことをトライしてみても如何でしょうか。違いの中で縁を育てていくことが魂の学びに繋がることもあります。万一、それでもお別れすることになっても、それはあなたの今後の人生の糧となります。人生に無駄な経験はありませんから。

あなたに愛と光が降り注ぎますように。

注意：魔女ともえが述べる内容は、チャネリングによるひとつのサジェスションです。



魔女ともえ

ミステリースクールよりイニシエーションを受けた全米初の日本人魔女。チャネリング、白魔術、過去世リーディング、オーラ診断、浄化などを通じて、人々の幸せをサポート。ヘリと小型機のパイロット免許を持つユニーク魔女。

トランスマリOTT内スターボックス(要予約):1時間 \$60

メール相談:(要予約):majyotomoe@gmail.com \$16/1件(Paypal)

魔女ともえのwebページはこちら→ www.majotomoe.com

